



RĪGAS NAMU PĀRVALDNIĒKS



**NODERĪGA INFORMĀCIJA IKVIENAM KLIENTAM**



**ŪDENS PATĒRIŅŠ UN  
ŪDENS PATĒRIŅA SKAITĪTĀJI**

# ŪDENS PATĒRIŅA SKAITĪTĀJU RĀDĪJUMU IESNIEGŠANA

Ūdens patēriņa skaitītāju rādījumi jāiesniedz katru mēnesi:

- elektroniski no 25. līdz 28. datumam;

- rakstveidā, aizpildot un iesniedzot rādījumu veidlapu, no 25. līdz 27. datumam.

Gadījumā, ja ūdens patēriņa skaitītāju rādījumu iesniegšanas termiņš tiek pagarināts, par to klienti tiek informēti atsevišķi.

Aktuālā informācija pieejama mājas lapā [www.rnparvaldnieks.lv](http://www.rnparvaldnieks.lv) un vortālā [www.e-parvaldnieks.lv](http://www.e-parvaldnieks.lv).

## Ūdens patēriņa skaitītāju rādījumus iespējams iesniegt:



Reģistrējoties bezmaksas pašapkalpošanās vortālā [www.e-parvaldnieks.lv](http://www.e-parvaldnieks.lv)

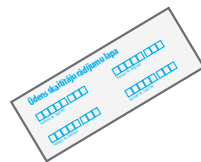


Nosūtīt SMS \*

\*instrukcija pieejama SIA "Rīgas namu pārvaldnieks" interneta vietnē [www.rnparvaldnieks.lv](http://www.rnparvaldnieks.lv)



Ievadot ūdens patēriņa skaitītāju rādījumus termināli



Iesniedzot aizpildītu ūdens patēriņa skaitītāju rādījumu veidlapu

## ŪDENS PATĒRIŅA APRĒĶINS

Ūdens patēriņa aprēķins tiek veikts atbilstoši spēkā esošajiem normatīvajiem aktiem (ja dzīvojamās mājas dzīvokļu īpašnieku kopība nav lēmusi par citu aprēķina veikšanas kārtību).

### SVARĪGI!

Ja ikmēneša ūdens patēriņa skaitītāju rādījumi netiek iesniegti norādītajā termiņā 3 mēnešus pēc kārtas, dzīvokļa īpašniekam tiek veikts vidējais ūdens patēriņa aprēķins, ņemot vērā iepriekšējo 3 mēnešu vidējo ūdens patēriņu

**Ja ikmēneša ūdens patēriņa skaitītāju rādījumi netiek iesniegti vismaz 3 mēnešus pēc kārtas, dzīvokļa īpašniekam var tikt aprēķināta dzīvojamās mājas ūdens patēriņa starpība**

Ūdens patēriņa skaitītāju rādījumi netiek pieņemti, ja ir beidzies ūdens patēriņa skaitītāju verificācijas termiņš vai nokavēts rādījumu iesniegšanas termiņš

# ŪDENS PATĒRIŅŠ UN ŪDENS PATĒRIŅA SKAITĪTĀJI

## ŪDENS PATĒRIŅA SKAITĪTĀJU NOMAIŅA

Ūdens patēriņa skaitītāju verifikācija jāveic reizi četros gados – atbilstoši spēkā esošajiem normatīvajiem aktiem\*. Ūdens patēriņa skaitītāju uzstādīšana vai nomaina dzīvokļa īpašumā ir maksas pakalpojums, ko iespējams pieteikt, zvanot uz vienoto informācijas tālruni numuru 8900. Informācija par maksas pakalpojumu cenrādi pieejama "Rīgas namu pārvaldnieks" interneta vietnē [www.rmparvaldnieks.lv](http://www.rmparvaldnieks.lv), kā arī visos "Rīgas namu pārvaldnieks" klientu apkalpošanas centros.

\*Ministru kabineta 2007.gada 9.janvāra noteikumiem Nr.40 „Noteikumi par valsts metroloģiskajai kontrolei pakļauto mērīšanas līdzekļu sarakstu” un ievērojot Ministru kabineta 2006.gada 5.decembra noteikumus Nr.981 „Noteikumi par mērīšanas līdzekļu atkārtoto verificēšanu, verificēšanas sertifikātiem un verificēšanas atzīmēm”.



## KĀ VEIDOJAS MĀJAS ŪDENS PATĒRIŅA STARPĪBA

Lielākajā daļā dzīvojamā māju ir uzstādīts mājas kopējais ūdens patēriņa skaitītājs, kas uzskaita mājā (dzīvokļos) saņemto ūdeni.

### Ūdens patēriņa starpība tiek aprēķināta šādi:



Ūdens patēriņa starpība (5% - 20%) ir pieļaujama, ņemot vērā nelielās ūdens uzskaites svārstības.

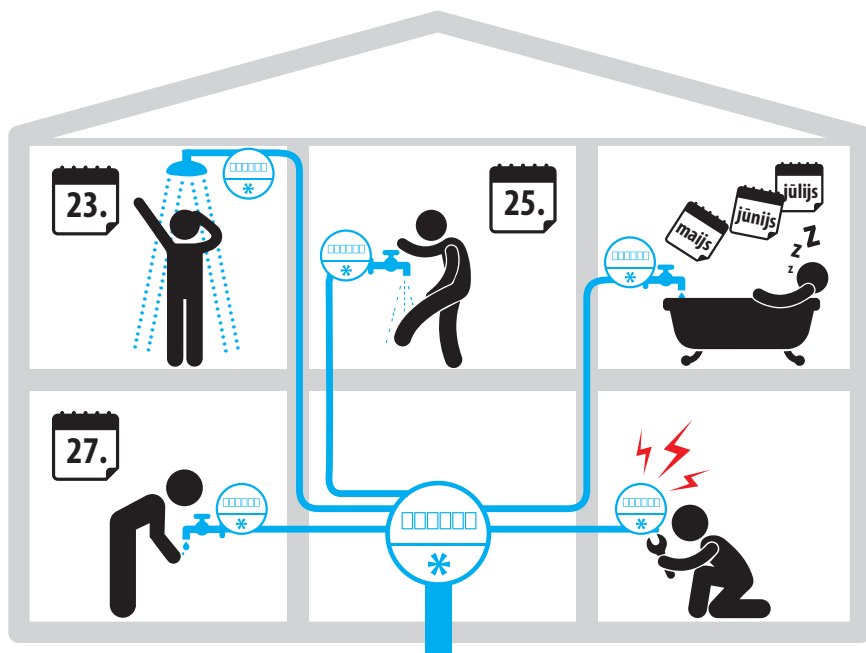


## ŪDENS PATĒRIŅA STARPĪBAS VEIDOŠANĀS IEMESLI:

- Visbiežāk – dzīvokļos uzstādīto ūdens skaitītāju ietekmēšana, kad dzīvokļa īpašnieks (vai dzīvokļa iedzīvotājs) tehniski ietekmē ūdens skaitītāja darbību, lai dzīvoklī uzstādītais skaitītājs neveiktu ūdens patēriņa uzskaiti, kā rezultātā dzīvojamās mājas ūdens patēriņa skaitītājs uzskaita patērēto ūdeni, taču dzīvokļa īpašumā uzstādītais skaitītājs patērēto ūdeni neuzskaita;
- Dzīvokļu īpašnieku ūdens patēriņa skaitītāju rādījumu iesniegšanas paradumi. Piemēram, dzīvojamās mājas dzīvokļa īpašnieks ūdens patēriņa skaitītāju rādījumus nolasa mēneša 23.datumā, savukārt iesniedz tos “Rīgas namu pārvaldnieks” mēneša 27.datumā, kad ūdens patēriņš jau faktiski ir lielāks. Kā arī jāņem vērā, cik dzīvojamās mājas dzīvokļu īpašnieki savlaicīgi iesniedz skaitījumu rādījumus;
- Dzīvokļos uzstādīto ūdens patēriņa skaitītāju kvalitāte un tehniskie parametri;
- Dzīvojamās mājas ūdensapgādes sistēma iespējams ir novecojusi, caurulēs uzkrājas nosēdumi, kā rezultātā var aizsērēt ūdens patēriņa skaitītāju filtrs un samazināt to ūdens plūsmas uzskaites precizitāti. Šādos gadījumos ieteicams dzīvojamās mājas dzīvokļu īpašniekiem (kopībai) lemt par dzīvojamās mājas ūdensapgādes sistēmas gulvadu un stāvvadu pilnīgu nomaiņu;
- Retāk – dzīvojamās mājas ūdens patēriņa skaitītāja nepilnības. Gadījumos, kad rodas aizdomas par dzīvojamās mājas ūdens patēriņa skaitītāja neatbilstošu darbību, “Rīgas namu pārvaldnieks” speciālisti var pieprasīt pakalpojuma sniedzējam dzīvojamās mājas skaitītāja pirmstermiņa verifikāciju



# ŪDENS PATĒRIŅŠ UN ŪDENS PATĒRIŅA SKAITĪTĀJI



## IETEIKUMI DZĪVOKĻU ĪPAŠNIEKIEM ŪDENS PATĒRIŅA STARPĪBAS IESPĒJAMĪBAS NOVĒRŠANAI

1. Nolasiet un nododiet ūdens patēriņa skaitītāju rādījumus iespējami tuvu “Rīgas namu pārvaldnieks” noteiktajai ūdens patēriņa skaitītāju rādījumu iesniegšanas pēdējai dienai
2. Dzīvokļa īpašumā uzstādiet kvalitatīvu ūdens patēriņa skaitītāju, izvēloties skaitītāju ar paaugstinātu jutīgumu. Skaitītāja parametrus var atrast uz skaitītāja ciparnīcas ar apzīmējumu “R” – labas kvalitātes ierīces apzīmējumam jābūt ne zemākam kā “R=100”
3. Dzīvojamās mājas dzīvokļu īpašniekiem vēlams pieņemt lēmumu par ūdens patēriņa skaitītāju uzstādīšanu ar attālinātās ūdens skaitītāju rādījumu nolaišanās sistēmu visos dzīvojamās mājas dzīvokļu īpašumos



## ŪDENS PATĒRIŅA SKAITĪTĀJI AR ATTĀLINĀTO ŪDENS SKAITĪTĀJU RĀDĪJUMU NOLASĪŠANAS SISTĒMU

Ir gadījumi, kad pakalpojumu sniedzēji piedāvā vidējas un zemas kvalitātes ūdens patēriņa uzskaites mērierīces, kas bieži vien ir ražotas valstīs, kurās ražošanas standarti neatbilst Eiropas Savienības direktīvās noteiktajiem standartiem. Līdz ar to šādu ūdens patēriņa skaitītāju uzskaites precizitāte ir salīdzinoši zema. Savukārt kvalitatīvi ūdens patēriņa skaitītāji ar attālinātās rādījumu nolasīšanas sistēmu ūdens plūsmu uzskaita precīzāk un nodrošina, ka ūdens patēriņa skaitītāju rādījumi tiek nolasīti elektroniski – vienā noteiktā brīdī ar elektronisku programmatūru iespējams nolasīt gan dzīvojamās mājas kopējā ūdens patēriņa skaitītāja rādījumus, gan katrā dzīvojamās mājas dzīvokļa īpašumā uzstādīto skaitītāju rādījumus.

Attālinātā ūdens patēriņa skaitītāju rādījumu nolasīšana atvieglo ikdienu gan dzīvokļu īpašniekiem, gan sniedz precīzākus datus dzīvojamās mājas pārvaldniekam par faktiski patērēto ūdeni mājā un ikvienā dzīvokļa īpašumā atsevišķi. Kā rezultātā iespējams ievērojami samazināt dzīvojamās mājas ūdens patēriņa starpību (aptuveni 0 līdz 5% robežās), un dzīvojamās mājas dzīvokļu īpašniekiem nav katru mēnesi jāiesniedz ūdens patēriņa skaitītāju rādījumi, jo visu mājas ūdens patēriņa skaitītāju rādījumus vienlaicīgi nolasa un reģistrē pārvaldnieka darbinieks ar speciālu e-sistēmu.



# ŪDENS PATĒRIŅŠ UN ŪDENS PATĒRIŅA SKAITĪTĀJI

Lai "Rīgas namu pārvaldnieks" dzīvojamā mājā varētu uzstādīt ūdens patēriņa skaitītājus ar attālināto ūdens skaitītāju rādījumu nolasišanas sistēmu, dzīvojamās mājas dzīvokļu īpašnieku kopībai, ievērojot Dzīvokļa īpašuma likumā noteiktās prasības, jāpieņem lēmums, kurā "PAR" jānobalso dzīvokļu īpašniekiem, kuri pārstāv vairāk nekā pusi no visiem dzīvojamās mājas dzīvokļu īpašumiem.

Vairāk informācijas par iespējām Jūsu dzīvojamā mājā uzstādīt ūdens patēriņa skaitītāju ar attālināto ūdens skaitītāju rādījumu nolasišanas sistēmu ir iespējams saņemt klātienē – jebkurā no "Rīgas namu pārvaldnieks" klientu apkalpošanas centriem, kā arī elektroniski – nosūtot interesējošos jautājumus uz elektroniskā pasta adresi [rnparvaldnieks@rnparvaldnieks.lv](mailto:rnparvaldnieks@rnparvaldnieks.lv).

## JAUTĀJUMI UN ATBILDES

### **Kā rīkoties gadījumā, ja dzīvokļa īpašniekam /irniekam aprēķināta visas dzīvojamās mājas ūdens patēriņa starpība\*\*?**

Lai dzīvojamās mājas pārvaldnieks varētu veikt ūdens patēriņa starpības pārrēķinu dzīvokļa īpašniekam (sadalot dzīvojamās mājas ūdens patēriņa starpību atbilstoši dzīvokļu īpašumu skaitam mājā), ievērojot spēkā esošos normatīvos aktus, nepieciešams dzīvokļu īpašnieku kopības lēmums, kurā "PAR" pārrēķina veikšanu nobalsojuši dzīvokļu īpašnieki, kuri pārstāv vairāk nekā pusi no visiem dzīvojamās mājas dzīvokļu īpašumiem. Dzīvokļu īpašnieku kopības lēmumu dzīvokļu īpašnieki var pieņemt, sasaucot dzīvokļu īpašnieku kopsapulci un sagatavojot atbilstošu kopsapulces protokolu vai aptaujas veidā.

Klientu ērtībām "Rīgas namu pārvaldnieks" mājas lapā [www.rnparvaldnieks.lv](http://www.rnparvaldnieks.lv) pieejami dzīvokļu īpašnieku kopsapulču protokolu paraugi, kā arī dzīvokļu īpašnieku lēmumu pieņemšanas kārtības apraksts, lai kopības lēmums atbilstu Dzīvokļa īpašuma likuma prasībām, kā arī būtu saistošs visiem dzīvojamās mājas dzīvokļu īpašniekiem. Kopības lēmumu iespējams iesniegt klātienē jebkurā no "Rīgas namu pārvaldnieks" klientu apkalpošanas centriem, vai nosūtīt pa pastu uz juridisko adresi.

*\*\* Kārtību nosaka 2008.gada 9.decembra Ministru kabineta noteikumi Nr.1013 "Kārtība, kādā dzīvokļa īpašnieks daudzdzīvokļu dzīvojamā mājā norēķinās par pakalpojumiem, kas saistīti ar dzīvokļa īpašuma lietošanu"*

### **Kā iespējams dzīvokli atslēgt ūdeni, ja dodos ilgākā prombūtnē?**

"Rīgas namu pārvaldnieks" saviem klientiem piedāvā ūdens padeves atslēgšanas un pieslēgšanas pakalpojumu (pakalpojuma izmaksas norādītas maksas pakalpojumu cenrādī, kas pieejams mājas lapā [www.rnparvaldnieks.lv](http://www.rnparvaldnieks.lv)) – ūdens padeve dzīvoklī tiek noslēgta un tiek sagatavots atbilstošs ūdens atslēgšanas akts, kā rezultātā dzīvokļa īpašniekam nav jāiesniedz ūdens patēriņa skaitītāju rādījumi prombūtnes laikā. Pakalpojuma cenā ietilpst arī ūdens pieslēgšana pēc pieprasījuma – dzīvokļa īpašnieks to var pieteikt, atgriežoties dzīvoklī.



## Kas ir ūdens aerators, vai to ir nepieciešams uzstādīt?

Viens no populārākajiem veidiem, kā iespējams samazināt patērētā ūdens daudzumu, ir ūdens aeratoru uzstādīšana jaucējkrāniem un dušas galviņām. No jaucējkrāna bez aeratora vienā minūtē var iztecēt līdz 18 litriem ūdens, savukārt ja tiek uzstādīti aeratori, ūdens plūsmu var samazināt līdz 6 litriem minūtē\*\*\*. Ūdens patēriņa samazinājums notiek tāpēc, ka aerators spēj piejaukt ūdens plūsmai pat trīs daļas gaisa (ūdens ietaupījums ir atkarīgs no aeratora tehniskajiem parametriem). Ir iespējams uzstādīt jaucējkrānu jau ar iebūvētu aeratoru, gan iegādāties aeratoru atsevišķi un uzstādīt to jau esošajam jaucējkrānam.

*\*\*\*Informatīva rakstura informācija. Lai noskaidrotu precīzus noteikta aeratora darbības parametrus, aicinām vērsties pie preces ražotāja, tirgotāja vai izplatītāja.*

## Ko darīt, ja dzīvoklī pēkšņi nav karstais vai aukstais ūdens?

“Rīgas namu pārvaldnieks” interneta vietnē [www.rnparvaldnieks.lv](http://www.rnparvaldnieks.lv) sadaļā “Pakalpojumu piegādes pārtraukumi” tiek publicēti paziņojumi par plānotajiem pakalpojumu piegādes pārtraukumiem. Taču, ja paziņojumu par savu dzīvojamā māju neatrodāt, visbiežāk tas var nozīmēt to, ka ir notikusi avārijas situācija dzīvojamā mājā vai pilsētas ūdensapgādes sistēmā. Lai noskaidrotu papildu informāciju par ūdens piegādi mājai un dzīvoklim, iespējams vērsties pie “Rīgas namu pārvaldnieks”, zvanot uz vienoto informācijas tālruni 8900, kā arī zvanot savas dzīvojamās mājas namu pārzinim.



**8900**

Vienotais informācijas un avārijas dienesta tālrunis



**[www.e-parvaldnieks.lv](http://www.e-parvaldnieks.lv)**

Bezmaksas pašapkalpošanās vortāls



**[www.rnparvaldnieks.lv](http://www.rnparvaldnieks.lv)**

Mājas lapa



**[rnparvaldnieks@rnparvaldnieks.lv](mailto:rnparvaldnieks@rnparvaldnieks.lv)**

e-pasta adrese kontaktiem, iesniegumiem



**[info@rnparvaldnieks.lv](mailto:info@rnparvaldnieks.lv)**

lerosinājumiem un sūdzībām



**[www.twitter.com/rnparvaldnieks](https://www.twitter.com/rnparvaldnieks)**

Aktivitātes sociālajā tīklā Twitter



**[www.facebook.com/rigasnamuparvaldnieks](https://www.facebook.com/rigasnamuparvaldnieks)**

Aktivitātes sociālajā tīklā Facebook



**[www.draugiem.lv/rnparvaldnieks](http://www.draugiem.lv/rnparvaldnieks)**

Aktivitātes sociālajā tīklā Draugiem.lv

Vienotais  
informācijas  
tālrunis: **8900**

Papildus informācija:

**Rīgas ūdens** 80002122, [www.rigasudens.lv](http://www.rigasudens.lv)

**Rīgas siltums** 80000090, [www.rs.lv](http://www.rs.lv)