



DzīB „AB60”CEĻS UZ RENOVĒTU MĀJU

Anita Bērziņa

Valdes priekšsēdētāja

Tel: 29180209

E-pasts: anita.berzina@latnet.lv

MOTO

- IDEJA
 - REALIZĀCIJA
 - REZULTĀTI
-
- 45 dzīvokļu māja Anniņmuižas bulvārī 60, Rīgā
 - Nodota ekspluatācijā 1975.gadā
 - 464.sērija – t.s. Lietuviešu projekts
 - Kopējā dzīvokļu platība- 2156,11 m²



PARASTS DAUDZDZĪVOKĻU NAMS



KĀ RADĀS IDEJA

Nesakārtota, nomācoša vide
Apsaimniekotāja vienaldzība
Iespēja saņemt ES finansējumu

Cerības uz:

Apkārtējās vides sakārtošanu

Iespēju samazināt kopējo siltumenerģijas patēriņu
un norēķināties par savu individuālo patēriņu

Samazināt apkures rēķinu



NOMĀCOŠĀ VIDE



SASILDĪTIES TIKPAT NAV IESPĒJAMS



REALIZĀCIJA

- 2009.gada marts – 1.oktobris
 - Pirmā kopsapulce
 - 2009.gada 16. jūnijs DzĪB „AB60” reģistrēta UR
 - energoaudits
 - kopsapulce par apsaimniekošanas pārņemšanu un mājas renovāciju
 - 1.oktobris mājas apsaimniekošanu no KNA pārņem DzĪB „AB60”



REALIZĀCIJA

- 2009.gada 20.novembrī BEMA iesniegts projekts par dzīvojamās mājas vienkāršoto renovāciju.
 - projekta autors - **SIA „Balts un Melns”**
- 2010.gada 20.aprīlī parakstīts līgums
 - Īstenošanas laiks 7 mēneši
 - Summa Ls 120 000
 - Izmaksas 40.90Ls/m² (kopējā platība 2934m²)



SARUNA AR BANKU

- Bankas izvēle
- Procentu likmes un termiņš
 - 10 gadi
 - mainīgā % likme 30.05.10 - 4,197%
 - 25.02.11 - 4,587%
- Līgums

DnB NORD



MĀJAS DARBS PIRMS RENOVĀCIJAS

- Būvuzrauga izvēle
 - Tāme
 - Cenu aptauja un galvenā būvnieka izvēle
 - Autoruzraudzība
 - Iedzīvotāju sagatavošana
-
- 2010.gada 26.jūlijā – uzsākti renovācijas darbi:



DARBI, KAS TIKA VEIKTI

- Fasādes siltināšana
- Logu maiņa kāpņutelpās un daļā dzīvokļu īpašumu
- Kāpņu telpas remonts
- Bēniņu pārseguma siltinājums – beramā ekovate 200 mm
- PAGRABA pārseguma siltināšana – 100mm putupolistirols
- Siltumapgādes sistēmas renovācija un individuālās uzskaites sistēmas uzstādīšana



FASĀDES SILTINĀŠANA – 100MM AKMENS VATE



LOGU MAINĀ KĀPŅU TELPĀS UN DZĪVOKĻOS



ĪEPRIEKŠĒJĀ APSAIMNIEKOTĀJA “NEDARBI”



KĀPŅU TELPAS REMONTS



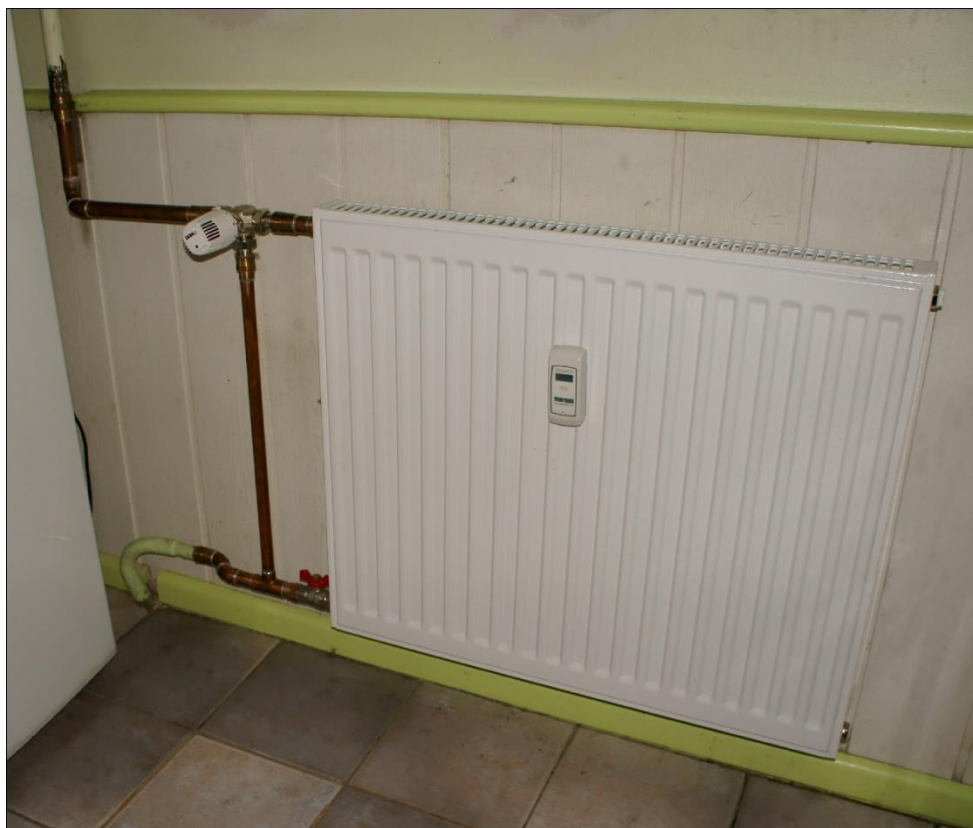
APKURES SISTĒMA — SĀKOTNĒJĀ SITUĀCIJA

- viencaurules apkures sistēma
- apakšējā sadale
- Esošie sildķermeņi — komforts tipa konvektori
- Daudz mainītu sildķermeņu, izjaukts balans starp stāvvadiem un dzīvokļiem
- Automātisks siltummezgls ar āra temperatūras devēju



APKURES SISTĒMA — PAVEIKTS DZĪVOKĻOS

- Pareizi sildķermeņu pieslēguma mezgli



APKURES SISTĒMA — PAVEIKTS DZĪVOKĻOS

- Ar viencaurules sistēmas trīsgaitas regulējošiem termostatiskiem vārstiem

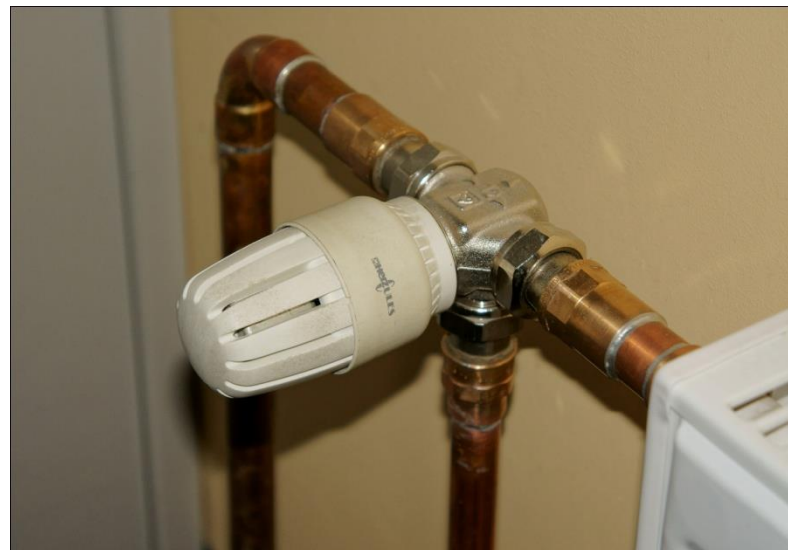


Telpā automātiski tie uzturēta uzstādītā temperatūra



APKURES SISTĒMA — PAVEIKTS KĀPŅU TELPĀS

- Jauni sildķermeņi, pareizs regulējams pieslēguma mezgls



- Efektīva un ekonomiska regulēšana ar speciālu termostatisko galvu ko regulē tikai ēkas apsaimniekotājs un apgrūtināta demontāža



APKURES SISTĒMA — PAVEIKTS PAGRABSTĀVĀ

- Stāvvadu pieslēguma mezgli rekonstruēti, aprīkoti ar balansēšanas vārstiem



APKURES SISTĒMA — PAVEIKTS PAGRABSTĀVĀ

- Nomainīta novecojusī guļvadu izolācija



APKURES SISTĒMA — PAVEIKTS SILTUMMEZGLĀ

- Temperatūras grafika pazemināšana



APKURES SISTĒMA — UZSKAITE

- Uz katra radiatora dzīvokļos SMS



APKURES SISTĒMA — UZSKAITE

Datu savācējs kāpņu telpā



APKURES SISTĒMA - UZSKAITE

Vidējā temperatūra telpās 21*

Ēka: Rīga Anniņmuižas bulv. 60

Aprēķinu periods: 01.12.2014

- 31.12.2014

Sadalījums: 50% pēc uzskaites; 50% pēc platības

Dzīvoklis	13	14	15	28	29	30	43	44	45	
Maksa par siltumu EUR	22,09	8,55	28,55	19,66	31,96	11,7	33,75	27,6	43,15	
Apkurināmā platība m ²	47,77	35,33	47,95	47,85	38,11	47,41	47,32	52,84	64,82	
EUR/m ²	0,46	0,24	0,60	0,41	0,84	0,25	0,71	0,52	0,67	0,52
Dzīvoklis	10	11	12	25	26	27	40	41	42	
Maksa par siltumu EUR	26,33	19,94	15,31	23,65	15,52	17,55	11,57	12,7	39,33	
Apkurināmā platība m ²	49,93	35,45	47,92	47,96	38,14	47,15	47,53	52,52	65,1	
EUR/m ²	0,53	0,56	0,32	0,49	0,41	0,37	0,24	0,24	0,60	0,42
Dzīvoklis	7	8	9	22	23	24	37	38	39	
Maksa par siltumu EUR	13,27	17,2	26,13	11,77	27,92	18,45	14,15	23,12	30,64	
Apkurināmā platība m ²	50,1	35,37	47,92	47,88	38,17	47,47	47,35	52,55	65,2	
EUR/m ²	0,26	0,49	0,55	0,25	0,73	0,39	0,30	0,44	0,47	0,43
Dzīvoklis	4	5	6	19	20	21	34	35	36	
Maksa par siltumu EUR	22,43	16,34	25,73	28,43	15,7	19,08	14,57	40,19	37,81	
Apkurināmā platība m ²	49,98	35,15	47,96	48,05	38,09	47,46	47,34	52,62	64,81	
EUR/m ²	0,45	0,46	0,54	0,59	0,41	0,40	0,31	0,76	0,58	0,50
Dzīvoklis	1	2	3	16	17	18	31	32	33	
Maksa par siltumu EUR	25,78	14,73	20,47	32,14	11,51	39,82	11,43	41,03	34,27	
Apkurināmā platība m ²	49,99	35,51	47,93	47,81	38,34	47,21	47,11	52,7	64,94	
EUR/m ²	0,52	0,41	0,43	0,67	0,30	0,84	0,24	0,78	0,53	0,52

Kopējā maksa par siltumu
Kopējā apkurināmā platība
vidējā maksa uz m²

1043 EUR

2156,11 m²

0,48 EUR/m²

Augstāk par vidējo

virs

0,64 EUR/m²

min

0,24 EUR/m²

Vidējais

starp

0,44 un 0,64 EUR/m²

max

0,84 EUR/m²

Zemāk par vidējo

zem

0,44 EUR/m²



APKURES SISTĒMA-UZSKAITE

DZĪVOKĻA PATĒRIŅA PĀRSKATS

Uzskaites laiks: 01.12.2014 līdz 31.12.2014

Ekspluatācijas izmaksas	Datums	Daudzums	Izmaksas
Centrālas apkures siltumenerģijas patēriņš			1.043,00 €
Kurināmā izmaksu starpsumma			
Pastāvīgās apkures izmaksas			0,00 €
Sadalāmā apkures maksa			1.043,00 €
Maksa par apkuri			1.043,00 €
Kopā komunālie pakalpojumi			1.043,00 €

ledažas aprēķins	Maksa kopā	ledažas kopā				
Maksa par apkuri	1043,00 EUR					
50% Patēriņa daļa	521,5 EUR :	4154,71 mēriedažas	=	0,1255202 x 118,443	=	14,87 €
50% Pastāvīgā daļa	521,5 EUR :	2156,11 Pastāvīgā daļa m2 =		0,24187 x 65,2x1	=	15,77 €
				Maksa kopā		30,64 €

Paskaidrojumi

Mēraparātu rādījumu pārskats								
Telpa	Aparāts	Aparāta Nr.	Nolasījumu diena	Nolasījums	Sākuma stāvoklis	Uzskaitītais iedažas	Vērtējuma faktors	Aprēķināts
Guļamistaba	MESA WHE 460z	46516100	31.12.2014	64	37	27 x	0,876x 1	23,652
Dzīvojamā telpa	MESA WHE 460z	46715950	31.12.2014	337	266	71 x	0,876x 1	62,196
Dzīvojamā telpa	MESA WHE 460z	46715912	31.12.2014	299	245	54 x	0,584x 1	31,536
Virtuve	MESA WHE 460z	46715895	31.12.2014	60	57	3 x	0,353x 1	1,059
							ledažas kopā	118,443

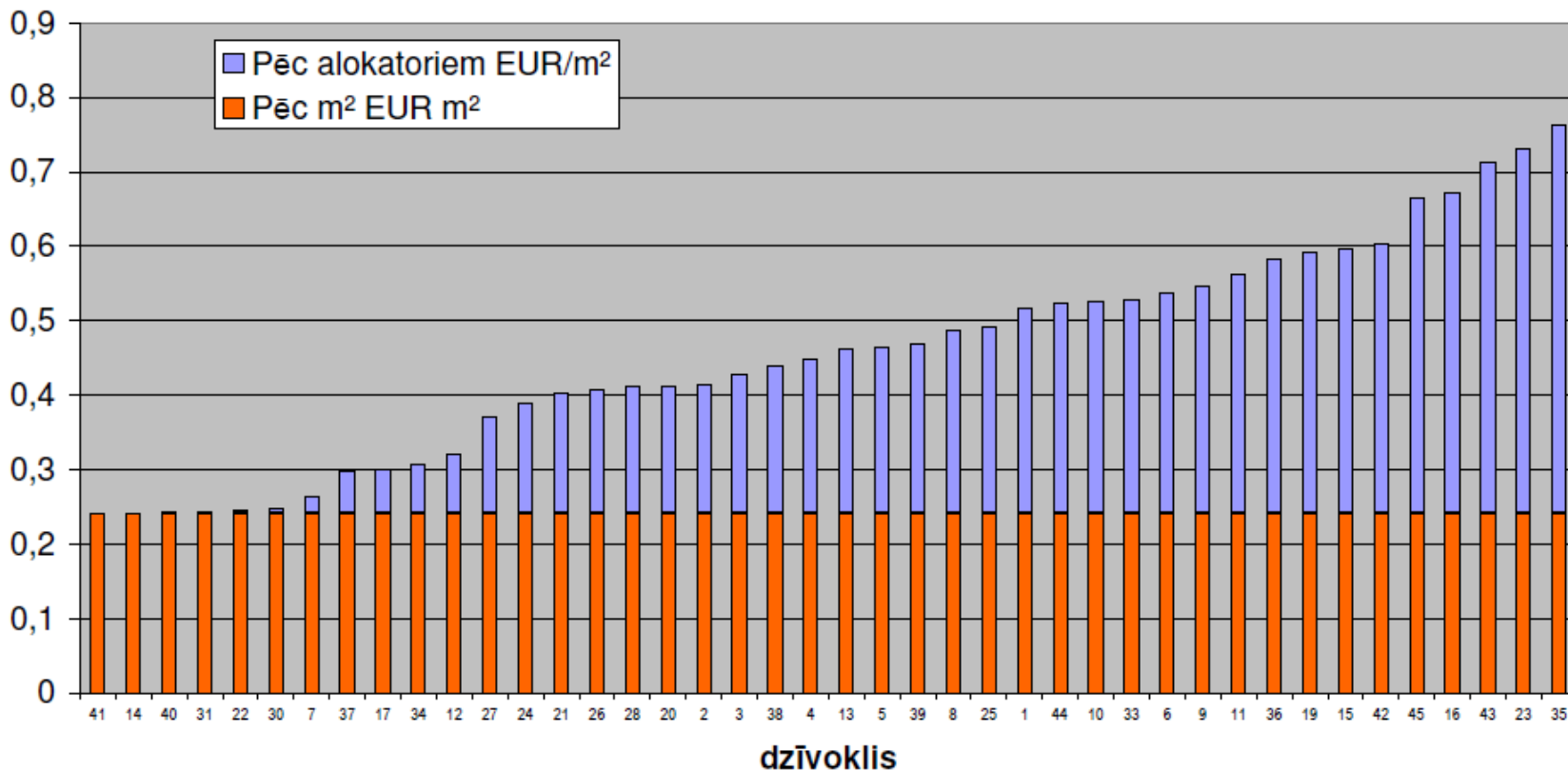
APKURES MAKSAS SADALĪJUMS

Ēka: Rīga Anniņmuižas bulv. 60 Aprēķinu periods: 01.12.2014 - 31.12.2014
Sadalījums: 50% pēc uzskaites; 50% pēc platības

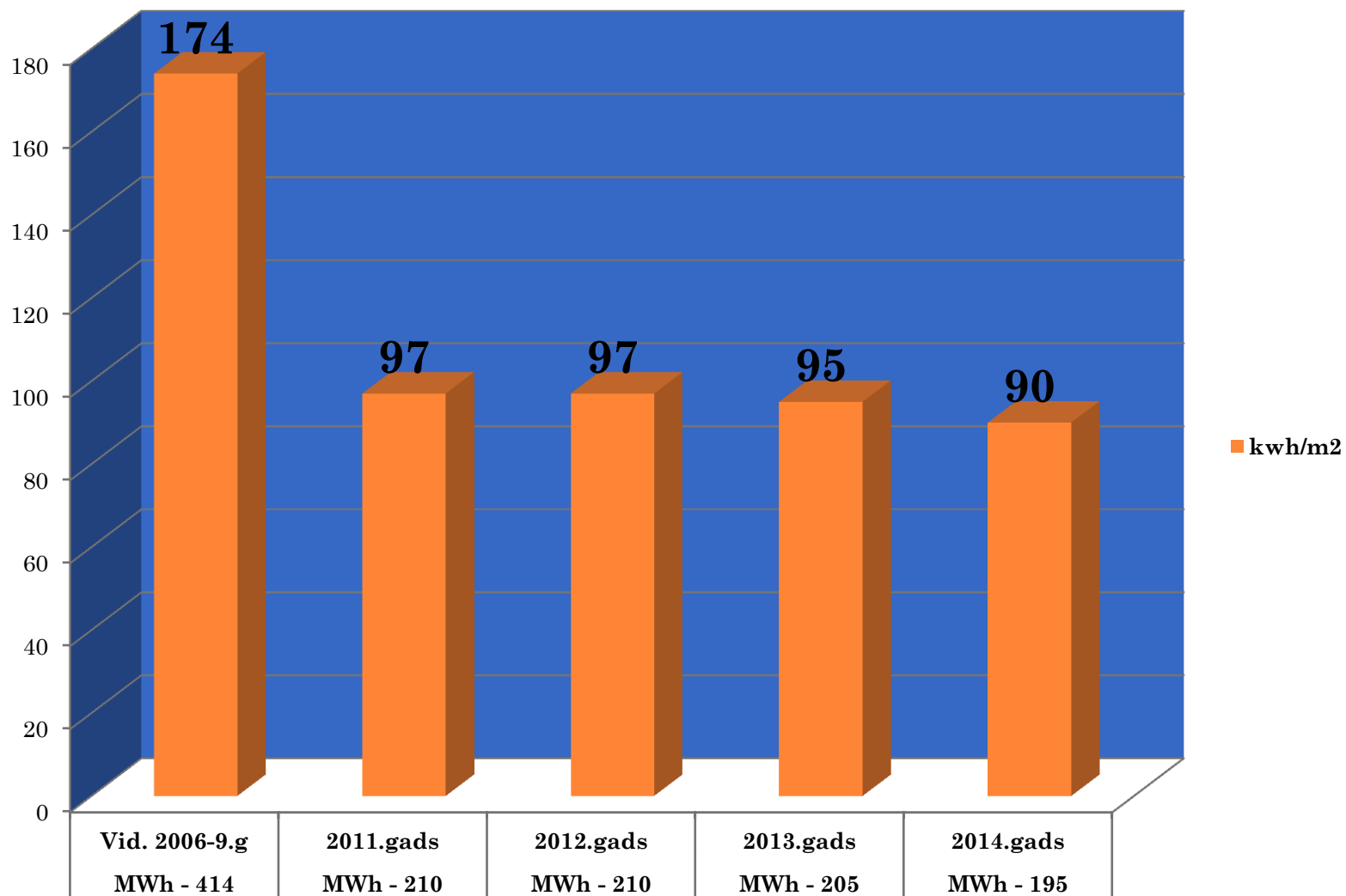


EUR /m²

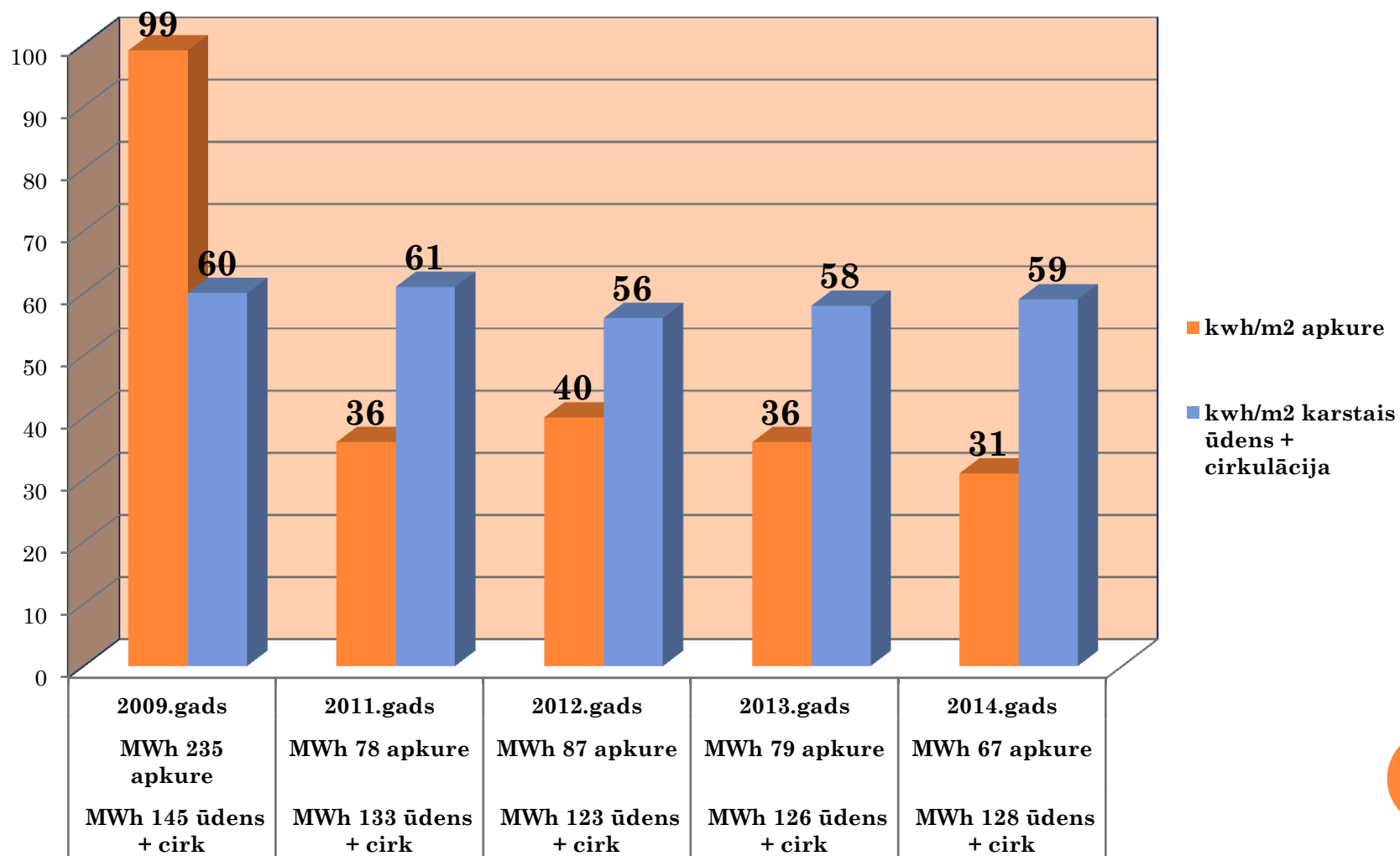
Apkures maksas sadalījums Rīga Anniņmuižas bulv. 60



KOPĒJĀ SILTUMPATĒRIŅA SALĪDZINĀJUMS



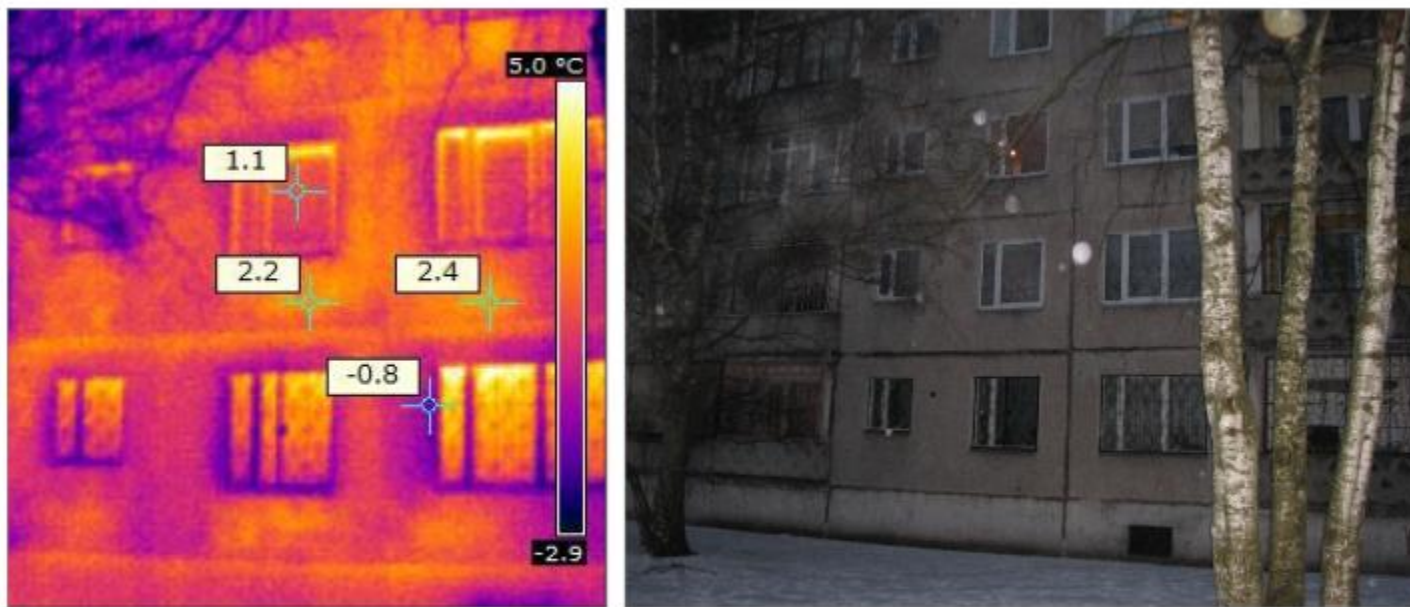
SILTUMPATĒRIŅA SALĪDZINĀJUMS



DZĪVE PĒC RENOVĀCIJAS



TĀ JOPROJĀM DZĪVO KAIMIŅI



Salīdzinājumam viena no kaimiņu mājas fasādēm. Virsmas temperatūras ir ievērojami augstākas – aptuveni par 5 °C, kas nozīmē aptuveni 25% starpību siltuma zudumos.



TURPMĀK

Darbs ar iedzīvotājiem, lai veidotu izpratni par ēkas ekspluatāciju un ilgstošu saglabāšanu

- Pareiza vēdināšanas režīma ievērošana
- Ūdens uzskaites sistēmas pilnveidošana – ieviest attālinātu ūdens uzskaites sistēmu
- Veidot mājas iedzīvotāju izpratni par savu īpašumu



IEGULDĪJUMS TAVĀ NĀKOTNĒ



NĀKOTNES MĀJA





**PALDIES PAR UZMANĪBU!
LAI VEICAS!**

**DZĪB „AB60”CEĻS UZ
RENOVĒTU MĀJU**

Anita Bērziņa

Valdes priekšsēdētāja

Tel: 29180209

E-pasts: anita.berzina@latnet.lv