


Atsavināšanai paredzēto krājumu fotofiksācija

<p>Pozīcija no tabulas nr. 13 kanal.lūkas pamatne</p> 	<p>Pozīcija no tabulas nr. 32 Apeja PPR D40</p> 	<p>Pozīcija no tabulas nr. 41 Stikla pakete</p> 
<p>Pozīcija no tabulas nr. 58 Kabelis apsildes (caurulēm)</p> 	<p>Pozīcija no tabulas nr. 114 Caurule DN 315 1m.</p> 	<p>Pozīcija no tabulas nr. 121 Gofra D100</p> 
<p>Pozīcija no tabulas nr. 126 Krustgabals henco caur. 16</p> 	<p>Pozīcija no tabulas nr. 157 Ūdens skaitītājs 11/4</p> 	<p>Pozīcija no tabulas nr. 187 Līkums 114</p> 
<p>Pozīcija no tabulas nr. 199 Līkums metin.1 1/2"</p> 	<p>Pozīcija no tabulas nr. 200 Līkums metin.1 1/4"</p> 	<p>Pozīcija no tabulas nr. 201 Līkums metin.1"</p> 

Pozīcija no tabulas nr. 220
pāreja met. 159 x 114



Pozīcija no tabulas nr.241
Signalizācijas iekārta HAM103



Pozīcija no tabulas nr. 249
Spuldze āra apgaismojuma DRL 250W



Pozīcija no tabulas nr.250
Spuldze halog. G-9 40W 230V



Pozīcija no tabulas nr. 254
Svirlēdzis 450A



Pozīcija no tabulas nr. 273
ūdens skaitītājs d25 aukst.ūd.



Pozīcija no tabulas nr. 274
ūdens skaitītājs 032 auksts
ZENNER



Pozīcija no tabulas nr. 277
Ūdens skaitītājs 11/2



Pozīcija no tabulas nr. 278-279
ūdens skaitītājs k.a./ ūd.Residia-Jet (darba t C)



Pozīcija no tabulas nr. 303
Pakāpiens (cinkots)



Pozīcija no tabulas nr. 313
Caurule pl 315



Pozīcija no tabulas nr. 368
Svirslēdzis 450A



Pozīcija no tabulas nr. 369
Šļūtene vakuma 32



Pozīcija no tabulas nr. 382
caurule Cats 1"



Pozīcija no tabulas nr. 395
radiators 400/400



Pozīcija no tabulas nr. 396
radiators 500/900



Pozīcija no tabulas nr. 405 - 406
Atloku savienojošā uzmava D100
(108-128)



Pozīcija no tabulas nr. 416
Caurule gofrēta D50



Pozīcija no tabulas nr. 443
Kabeļu kurpes 10-
50mm²/Cu+Al



Pozīcija no tabulas nr. 511
Termouzmava DN 200



Pozīcija no tabulas nr. 527
Uzmava cink 3"



Pozīcija no tabulas nr. 528
Uzmava DN 200



Pozīcija no tabulas nr. 537
Ūdens skaitītājs 1"



Pozīcija no tabulas nr. 564
Caurule DN 250 1m



Pozīcija no tabulas nr. 565
Caurule DN 250 2m



Pozīcija no tabulas nr. 628
Caurule DN 200 2m ā.



Pozīcija no tabulas nr. 730
Stūris PVC 2.7m



Pozīcija no tabulas nr. 747 -
748
Bloklēdzis NH00



Pozīcija no tabulas nr. 764
Šūpoles



Pozīcija no tabulas nr. 775
Drošinātājs NH00-C25A



Pozīcija no tabulas nr. 890
Spuldze āra apgaismojuma DRL
250W



Pozīcija no tabulas nr. 990
Cilpuzgrieznis M16



Pozīcija no tabulas nr. 1106
Naglas papes



Pozīcija no tabulas nr. 1293
adapters (elektr.)



Pozīcija no tabulas nr. 1294 -
1296
Aizbīdnis durvju



Pozīcija no tabulas nr. 1297 - 1301
Aizbīdnis logiem



Pozīcija no tabulas nr. 1304
Alva mīkstā



Pozīcija no tabulas nr. 1312 - 1316
Apgaism.regulators 400W



Pozīcija no tabulas nr. 1402
Caurule 200/2000 V



Pozīcija no tabulas nr. 1404
Caurule DN 200 1m ārd.



Pozīcija no tabulas nr. 1405
Caurule DN 200 2m ā



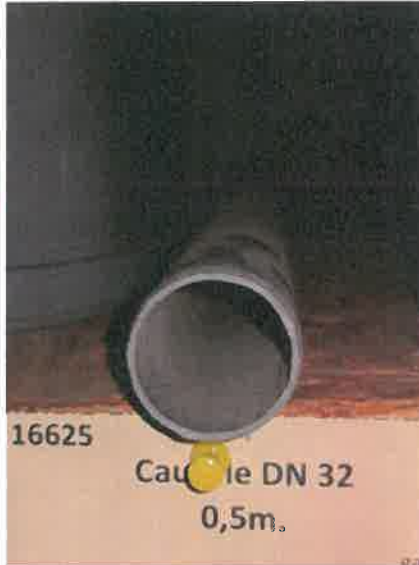
Pozīcija no tabulas nr. 1406 - 1407
Caurule DN 200 3m



Pozīcija no tabulas nr. 1408
Caurule DN 250 6m



Pozīcija no tabulas nr. 1409
Caurule DN 32 0,5m



Pozīcija no tabulas nr. 1410
Caurule kapara D12



Pozīcija no tabulas nr. 1411
Caurule kapara D15



Pozīcija no tabulas nr. 1412 – 1413
Caurule kapara D18



Pozīcija no tabulas nr. 1461 - 1463
Durvju atsperēģes



Pozīcija no tabulas nr. 1470
Dzelonstieple



Pozīcija no tabulas nr. 1479
filtrs gaisa m.zāģim



Pozīcija no tabulas nr. 1483
Franču balkona margas



Pozīcija no tabulas nr. 1484
gaismekļi MARS 308/1 1x8W
(mājām)



Pozīcija no tabulas nr. 1487
Griezējdisks d400



Pozīcija no tabulas nr. 1493
iekšdurvis, ar kārbu 965x2034x70
priede



Pozīcija no tabulas nr. 1494 - 1495

Ieliktnis (drošinātājs) E27 10 A



Pozīcija no tabulas nr. 1509

Izolācijas lēta mitrumizt.



Pozīcija no tabulas nr. 1510

Izplešanās trauks 100L



Pozīcija no tabulas nr. 1549

Kontaktors



Pozīcija no tabulas nr. 1619

Kronšteins



Pozīcija no tabulas nr. 1626

Ķēde zāģim



Pozīcija no tabulas nr. 1638

Līkums cink D100



Pozīcija no tabulas nr. 1639

Līkums cink D114



Pozīcija no tabulas nr. 1641

Līkums cink D32



Pozīcija no tabulas nr. 1642
Līkums cink D40



Pozīcija no tabulas nr. 1644 - 1645
Līkums cink D89



Pozīcija no tabulas nr. 1646
līkums d76



Pozīcija no tabulas nr. 1667
Līkums met.108x3,6



Pozīcija no tabulas nr. 1668
Līkums metin. 1/2'



Pozīcija no tabulas nr. 1669
līkums metin. 57tērauds



Pozīcija no tabulas nr. 1670
līkums metin. 57tērauds



Pozīcija no tabulas nr. 1671
Līkums metin.1 1/4"



Pozīcija no tabulas nr. 1672
Līkums misiņa



Pozīcija no tabulas nr. 1673
Līkums PE D50



Pozīcija no tabulas nr. 1679
Logs PVC



Pozīcija no tabulas nr. 1682
Logu krampji



Pozīcija no tabulas nr. 1713
nazis zāles plāvējam



Pozīcija no tabulas nr. 1714 -
1715

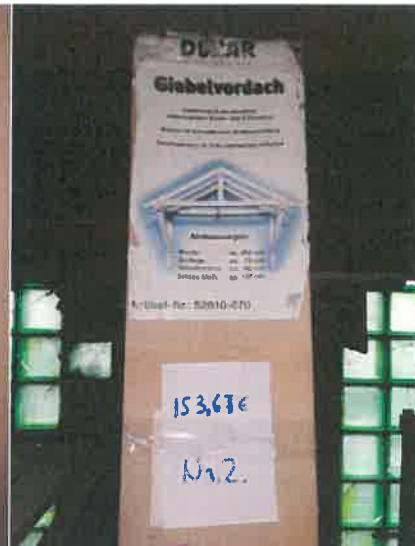
Nipelis mis 1/2 Ā-Ā



Pozīcija no tabulas nr. 1716 – 1717
Nipelis mis 1/2-1/2



Pozīcija no tabulas nr. 1718 – 1732
Nojume



Pozīcija no tabulas nr. 1735 - 1736

Notekas apakš. līk.Zn D140mm



Pozīcija no tabulas nr. 1737

Notekas ārējās RR32 125 mm



Pozīcija no tabulas nr. 1741

pap.dvieļu turētājs met.



Pozīcija no tabulas nr. 1772

Pāreja cink 2x1/2 ā-ā



Pozīcija no tabulas nr. 1773

Pāreja cink 2x1/2 ie-ie



Pozīcija no tabulas nr. 1776

Pāreja cink 2x3/4 ā-ā



Pozīcija no tabulas nr. 1777

Pāreja cink 2x3/4 ā-ie



Pozīcija no tabulas nr. 1778

Pāreja cink 2x3/4 ie-ie



Pozīcija no tabulas nr. 1845 - 1846

Pāreja kapara



Pozīcija no tabulas nr. 1848
Pāreja misiņa



Pozīcija no tabulas nr. 1855 – 1859
Pārslēdzis z/a



Pozīcija no tabulas nr. 1864 – 1867
Piespiedpoga z/a 1-pola



Pozīcija no tabulas nr. 1869
plāksne montāžas GEZE4000



Pozīcija no tabulas nr. 1871
plāksnīte EURO GLASS 3L/2



Pozīcija no tabulas nr. 1873 – 1875
Pretvārsts



Pozīcija no tabulas nr. 1950
Savienojums bez gumijas (ventilācijas trubām)



Pozīcija no tabulas nr. 1952
savienojums gofr.50x40x32



Pozīcija no tabulas nr. 1953 – 1956
Savienojums mis.



Pozīcija no tabulas nr. 1966
skaitītājs ūdens



Pozīcija no tabulas nr. 1998
Slēdzis auto



Pozīcija no tabulas nr.
2015 – 2020
Spuldze (cita veida)



Pozīcija no tabulas nr. 2021
Spuldze 100W



Pozīcija no tabulas nr. 2025
Spuldze halog. 12v 20W



Pozīcija no tabulas nr. 2027
Stienātslēga



Pozīcija no tabulas nr. 2050
Telefona vads



Pozīcija no tabulas nr.
2060 – 2065
Trejgabals (kapara)



Pozīcija no tabulas nr. 2069
trejgabals 32x32x32



Pozīcija no tabulas nr.
2070 -2071
Trejgabals 40



Pozīcija no tabulas nr. 2072
Trejgabals 50 90



Pozīcija no tabulas nr. 2085 –
2086

Trejgabals cink 2 x 1/2



Pozīcija no tabulas nr. 2091

Trejgabals cink 3/4 x 2



Pozīcija no tabulas nr.
2093

trejgabals metin.50/60



Pozīcija no tabulas nr. 2099
Uzgrieznis henco caur. 1/2



Pozīcija no tabulas nr. 2100
Uzgrieznis henco caur. 3/4



Pozīcija no tabulas nr.
2101

uzgrieznis logu



Pozīcija no tabulas nr. 2108
Uzmava PE DN50



Pozīcija no tabulas nr. 2111
Ūdens skaitītājs



Pozīcija no tabulas nr. 2112
Ūdens skaitītājs 020 aukst.



Pozīcija no tabulas nr. 2113 – 2114
Ūdens skaitītājs 11/2



Pozīcija no tabulas nr. 2115
vadības plate sūkņim



Pozīcija no tabulas nr. 2116
Vads



Pozīcija no tabulas nr. 2117
Vads 10 mm2



Pozīcija no tabulas nr. 2118
Vads 2.5mm



Pozīcija no tabulas nr. 2119 - 2120
Vads 6 mm2



Pozīcija no tabulas nr. 2140
ventīlis termostata



Pozīcija no tabulas nr. 2141
viras-ēnģes garāžas durvīm



Pozīcija no tabulas nr. 2154 –
2158
zvana poga



Pozīcija no tabulas nr. 2181
Degļa uzgalis



Pozīcija no tabulas nr. 2214
super flancis 42mm M14



Pozīcija no tabulas nr. 2327
Ūdens skaitītājs 11/4



Pozīcija no tabulas nr. 2349
līkums īsais d108



Pozīcija no tabulas nr. 2356
revīzija d200 ārējā



Pozīcija no tabulas nr. 2358
uzmava d200



Pozīcija no tabulas nr. 2359
ūdens skaitītājs 032 auksts ZENNER



Pozīcija no tabulas nr. 2368
Rozete – taimeris



Pozīcija no tabulas nr. 2370
Troše 12mm



Pozīcija no tabulas nr. 2371
Nojume



Pozīcija no tabulas nr. 2376
Caurule PE D32



Pozīcija no tabulas nr. 2377
Caurule PE D40



